

あまこだより

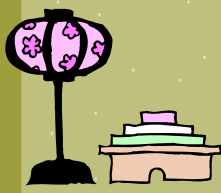
平成20年 2月号 あまこだデイケア発行

寒さも少しずつやわらぎはじめ、木々の芽もふくらみはじめました。春が近づくにつれ、昼と夜との温度差がひらき、風邪をひきやすくなります。体調に気をつけて、暖かい春を迎えましょう。

2月の予定

～個人作品～

3月のひなまつりに
向けてひな飾りを
作成します！



< 2月のお誕生日 >

- 3日 松瀬 あい子様
- 15日 足立 京子様
- 16日 富谷 博様
- 17日 松岡 淳雄様



愛知県での恵方の決め方は名古屋城を中心に決められています。
その方角にあたる寺院へお参りに行くと幸運になれる
とされています。
今年は南南東です。

