

いのこしクラブ

平成 25 年 4 月
老人保健施設いのこし
名古屋市名東区猪子石原1丁目
1 5 0 1 番 地

4月といえば

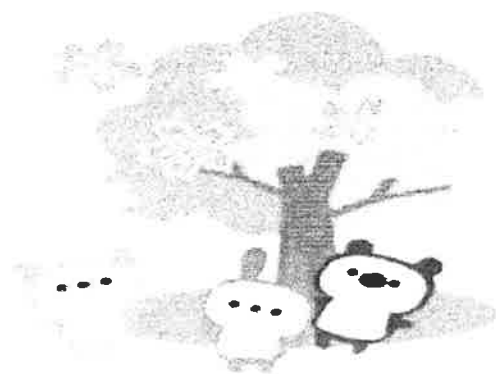
エイプリルフール、入学式、入社式、お花見などが思い起こされるでしょう。

ここでは、そのなかでのお花見について少々お知らせいたします。

お花見の歴史は、貴族の行事が起源だと言われており、奈良時代においては梅が鑑賞されていましたが、平安時代に桜に変わってきました。そして、花見の風習が広く庶民に広まっていったのは、江戸時代、徳川吉宗が江戸の各地に桜を植えさせ、花見を奨励してからだといわれています。

そのお花見における桜の開花予想日が同じ日の地域を結んだ線を桜前線と呼んでいます。この前線はソメイヨシノを基準にしているため、桜によっては若干、開花の時期が前後する事があるので注意が必要です。

また今年の桜は、早く咲くところが多くなります。この地域における開花日は、3/19であり、満開日は、3/28です。



4月の誕生日者紹介

竹本 清様 80歳	森河 鶴枝様 94歳
大地 悟様 80歳	石井 久子様 83歳
田中正美様 85歳	大坂 和子様 77歳
高木二三子様 100歳	岩下 順一郎様 74歳

おめでとうございます♪

4月の行事予定

4月10日	月間レク ゲーム大会
4月24日	誕生日会 太極拳

お手紙

3月6日来設された香流保育園より

本日の訪問では、楽しい時間をありがとうございました。
始めは緊張していた子供たちもおじいちゃん、おばあちゃんと一緒に手遊びをしたりして触れ合うことで笑顔で楽しむことができ、とても良い経験となりました。

